

EXPOSÉ

Charmante 2-Zimmer Wohnung mit
Terrasse

Kaufpreis: 250.000€



ECKDATEN:

Baujahr:	1988
Wohnfläche:	ca. 65qm
Etage:	Erdgeschoss
Zimmer:	2
Stellplatz:	1
Stellplatztyp:	Außenstellplatz



OBJEKTBESCHREIBUNG:

Diese charmante 2-Zimmer Wohnung mit ca. 65qm Wohnfläche überzeugt durch einen durchdachten Grundriss, helle Räume und eine besonders attraktive Terrasse. Die Wohnung befindet sich im Erdgeschoss eines Mehrfamilienhauses mit insgesamt 5 Wohneinheiten und eignet sich ideal für Singles oder Paare, die komfortables Wohnen schätzen.

Über die großzügige Diele gelangt man in den hellen Wohn- und Essbereich mit direktem Zugang zur sonnigen Terrasse. Neben der funktional geschnittenen Küche sorgt ein praktischer Abstellraum für weiteren Platz und Ordnung. Ergänzt wird das Wohnangebot durch ein helles, großzügiges Schlafzimmer sowie ein Tageslicht Badezimmer mit Dusche und Badewanne.

Zur Wohnung gehört außerdem ein eigener Kellerraum sowie ein PKW-Außenstellplatz direkt vorm Haus.

AUSTATTUNG:

- Einbauküche
- praktischer Abstellraum
- Diele mit ausreichend Platz für eine Garderobe
- großzügige Terrasse
- eigener Kellerraum
- PKW-Stellplatz vorm Haus



LAGE:

Die Wohnung befindet sich in ruhiger und angenehmer Wohnlage von Wiesloch. Die Umgebung ist geprägt von gepflegten Wohnhäusern, viel Grün und einer entspannten Nachbarschaft.

Das Stadtzentrum ist in wenigen Minuten erreichbar und bietet zahlreiche Einkaufsmöglichkeiten, Restaurants, Cafes sowie Ärzte und Apotheken. Auch Supermärkte und weitere Geschäfte des täglichen Bedarfs befinden sich vor Ort.

Die Verkehrsanbindung ist ebenfalls sehr gut: über die nahegelegene Bundesstraßen sowie Autobahnanschlüsse erreicht man die umliegenden Städte wie Heidelberg, Walldorf oder Mannheim. Öffentliche Verkehrsmittel sind ebenfalls gut erreichbar und ermöglichen eine bequeme Anbindung an den regionalen Nahverkehr.

Besonders hervorzuheben ist die naturnahe Lage: Spazier- und Radwege sowie Grünflächen befinden sich in unmittelbarer Umgebung und bieten einen hohen Erholungs- und Freizeitwert.

HAUSANSICHT:



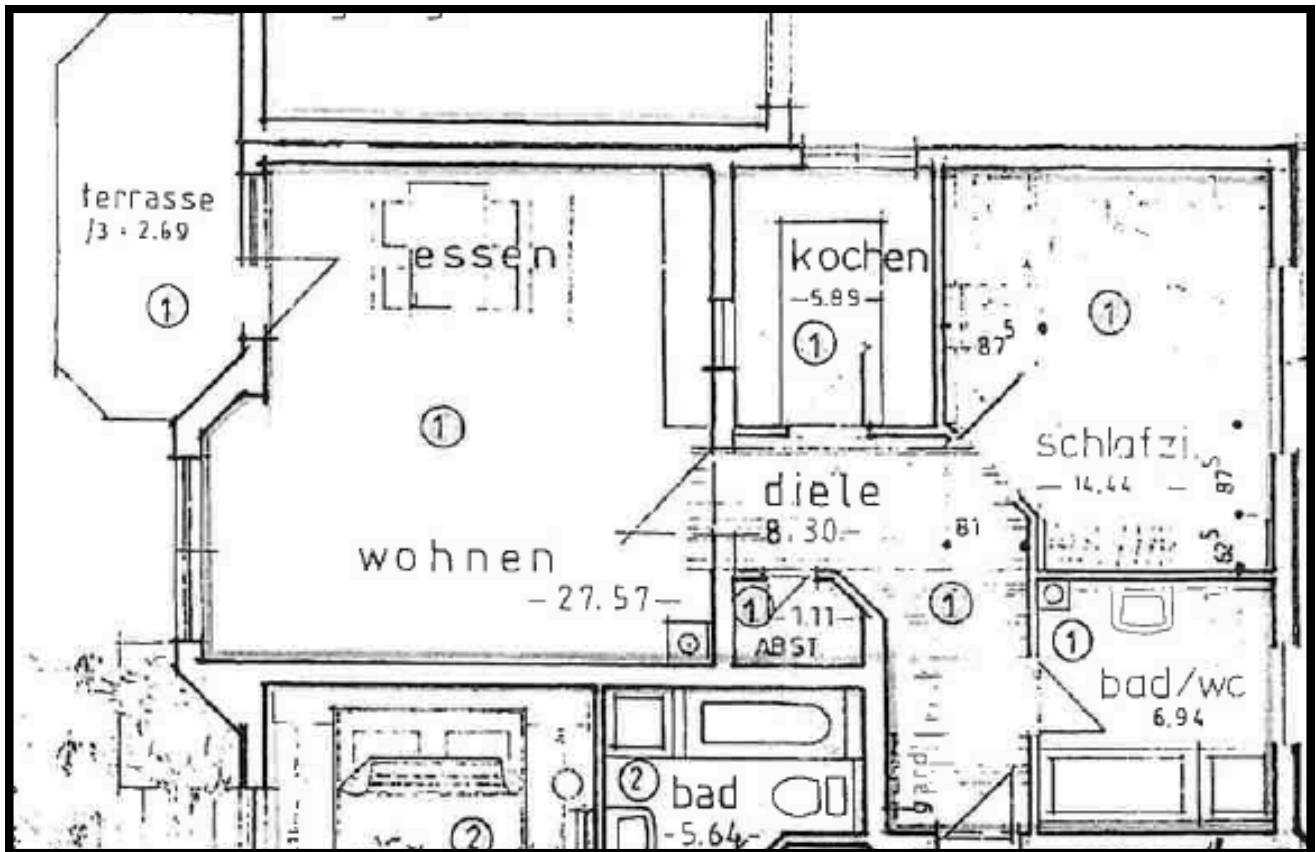
R+M Immobilien- und Facility Management GmbH
Herr Jürgen Rohm
j.rohm@rm-immobilien.com
0151-18441327
Rudolf-Diesel-Str. 5, 69207 Sandhausen

HAUSANSICHT:



R+M Immobilien- und Facility Management GmbH
Herr Jürgen Rohm
j.rohm@rm-immobilien.com
0151-18441327
Rudolf-Diesel-Str. 5, 69207 Sandhausen

GRUNDRISS:



SONSTIGES:

Provisionshinweis

Die vom Käufer zu zahlende Provision beträgt 3,57% des Kaufpreises inkl. gesetzlicher Mehrwertsteuer und ist fällig bei notariellem Vertragsschluss. Mit dem Verkäufer besteht ein provisionspflichtiger Maklervertrag in gleicher Höhe (§656c BGB)

Haftungsausschluss

Alle Angaben in diesem Exposé wurden sorgfältig und nach bestem Wissen auf Basis der vom Eigentümer zur Verfügung gestellten Informationen zusammengestellt. Für die Richtigkeit, Vollständigkeit und Aktualität der Inhalte kann jedoch keine Haftung übernommen werden. Änderungen, Zwischenverkauf sowie Irrtümer bleiben vorbehalten.

Dieses Exposé stellt kein vertragliches Angebot dar. Maßgeblich sind ausschließlich die im notariellen Kaufvertrag festgelegten Vereinbarungen

Hat diese Immobilie Ihr Interesse geweckt?

Gerne vereinbaren wir einen Besichtigungstermin vor Ort, um Ihnen die Immobilie persönlich zu präsentieren und offene Fragen zu klären!